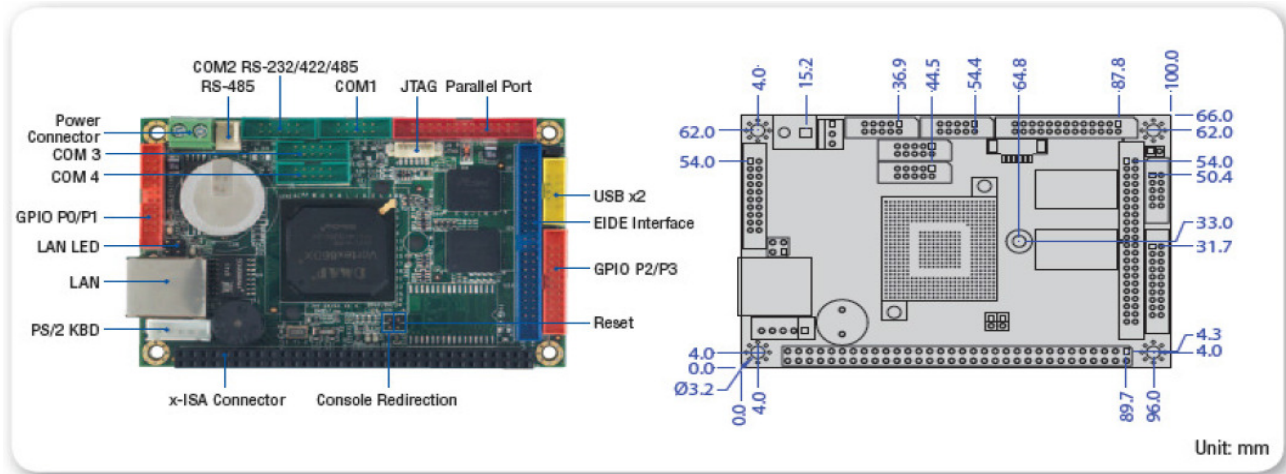


VDX-6315RD

256MB/4S/4USB/LAN/2GPIO/PWMx24



仕様

プロセッサ	DM&P SoC CPU Vortex86DX- 800MHz リチウムバッテリー対応のリアルタイムクロック
キャッシュ	L1:16K I-キャッシュ 16K D-Cache, L2キャッシュ 128KB
バス	PC/104準拠
BIOS	AMI BIOS
システムメモリ	256/512MB DDR2 オンボード
LAN	10/100Mbps イーサネット内蔵
オーディオ	CM119 USB オーディオコントローラー (オプション)
SRAMサポート	512KB(オプション)
PWM	24~32チャンネル
I/O	IDE(UDMA-100/66/33)x1 RS-232ポート x3 RS-232/422/485ポートx1 USBポート(Ver2.0)x2 パラレルポート x1 16-ビット GPIOポートx2 10/100 Mbps イーサネットポート x1
コネクタ	2.0mm 44-ピン ボックスヘッダー IDE x1 2.0mm 26-ピン ボックスヘッダー プリンター x1 2.0mm 20-ピン ボックスヘッダー 16-ビット GPIO x2 2.0mm 10-ピン ボックスヘッダー USB x1 2.0mm 10-ピン ボックスヘッダー RS-232 x4 2.0mm 8-ピン ヘッダー イーサネットx1(オプション) 2.0mm 2-ピン ヘッダー リセットx1 2.0mm 2-ピン ヘッダー コンソール リダイレクションx1 2.54mm 5-ピン ボックスヘッダー キーボード x1 2.54mm 3-ピン ヘッダー RS-485 x1 2.54mm 2-ピン ヘッダー LINK LEDx1 2.54mm 2-ピン ヘッダー TX/RX LEDx1 1.25mm 6-ピン ウェハー JTAG x1 外部 RJ-45 コネクタ イーサネットx1
ウォッチドッグ タイマー	ソフトウェア制御タイマー 30.5μ sec.to 512 sec. x2 sets (ウォッチドッグ 1 M6117DIに完全対応)
フラッシュディスク サポート	4MB SPI フラッシュディスク オンボード MSTIエンベディスクモジュール(16MB以上) 44ピンIDE マイクロSD変換(オプション)

電力需要	シングル電圧+5V @ 400mA
重量	63g
サイズ	100mm x 66mm (3.94 x 2.6 インチ)
動作温度	-20°C ~ +70°C -40°C ~ +85°C (オプション)

付属品

- VDX-6315RDx1
- Cable
 - HDD 44P (2.0) x1
 - PRINT (2.0) x1
 - RS-232 (2.0) x4
 - USB (2.0) x1
 - GPIO (2.0) x2
 - PS2 KB White x1

注文型式

- VDX-6315RD Vortex86DX Tiny CPU Module with 256MB DDR2
- VDX-6315RD-512 Vortex86DX Tiny CPU Module with 512MB DDR2
- ICOP-2720 Tiny VGA/LCD 開発キット